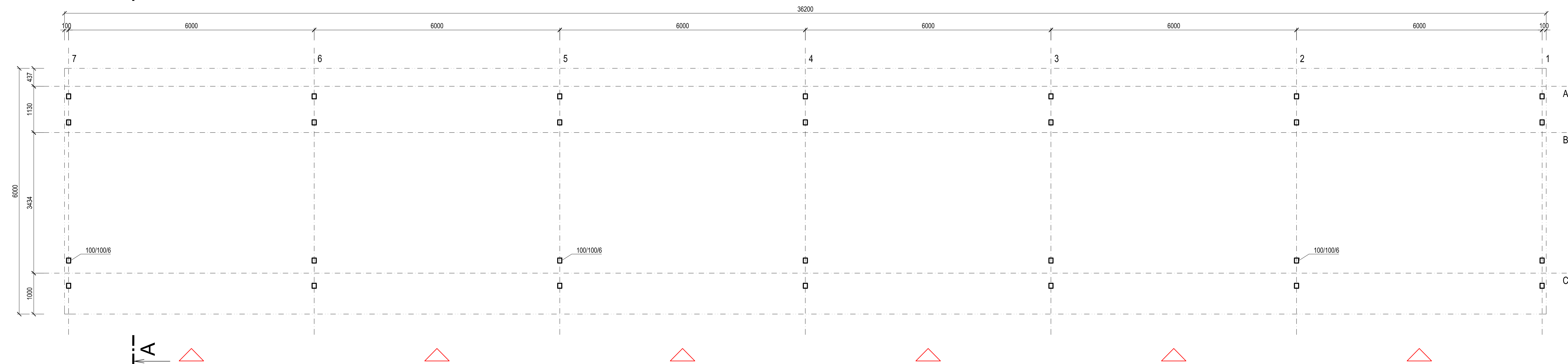
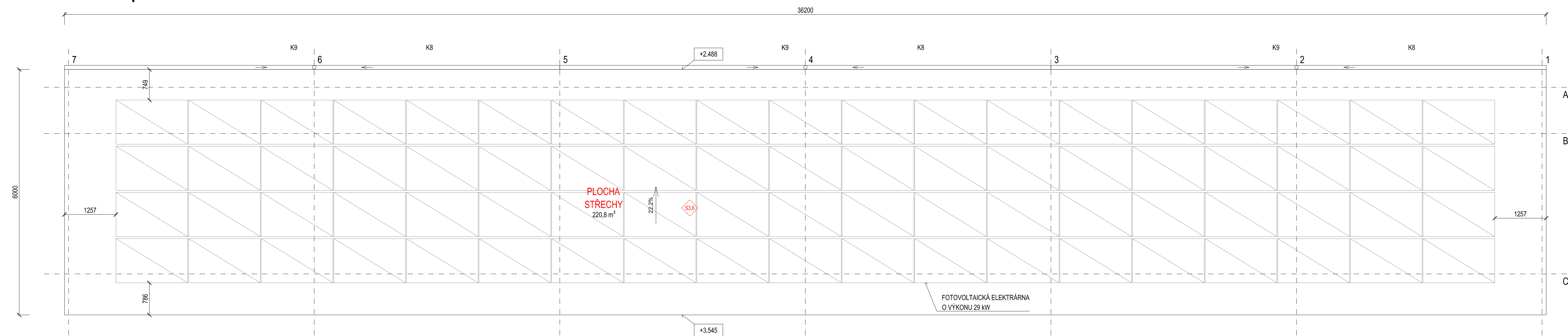


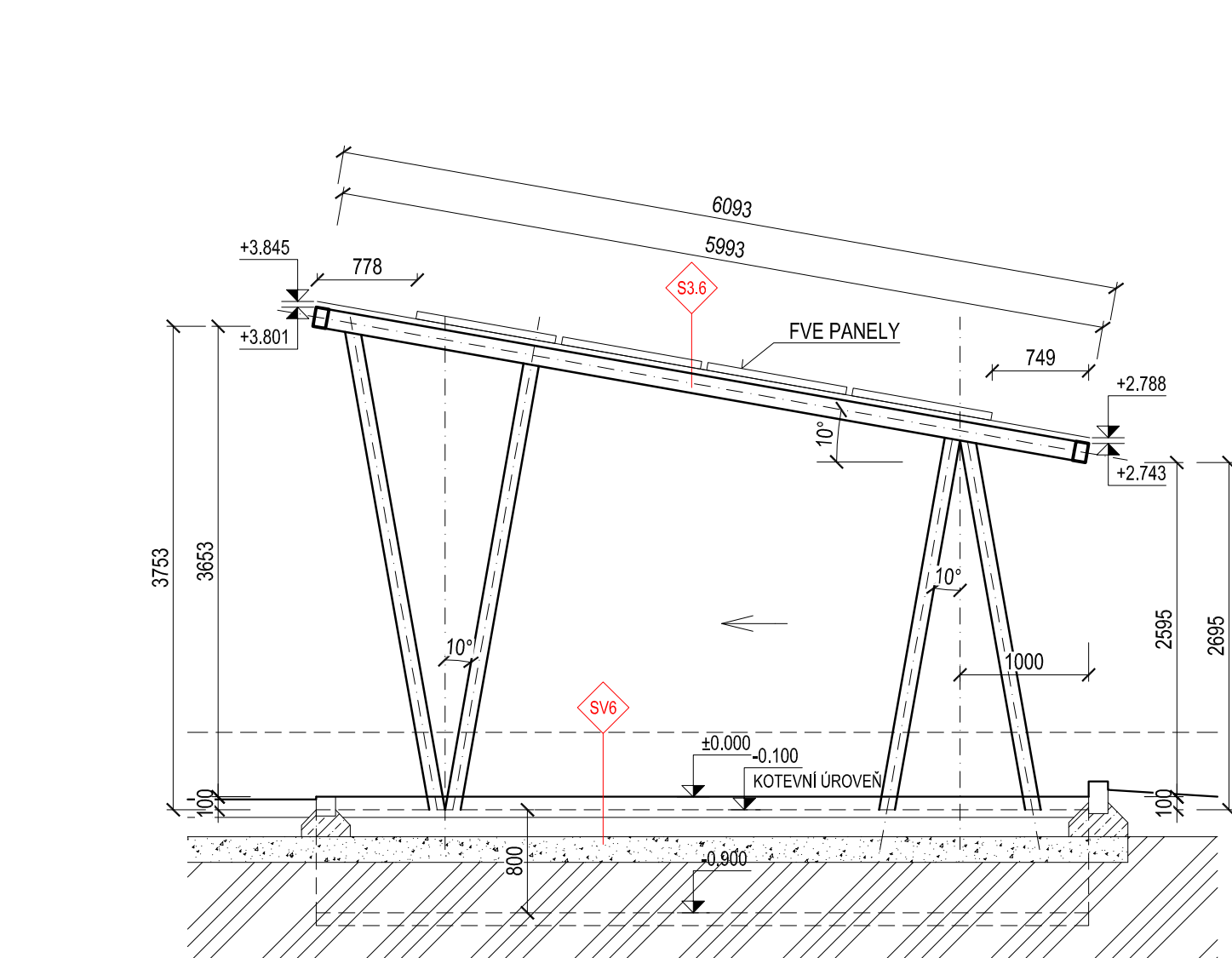
OCELOVÝ PŘÍSTŘEŠEK - NS
PŮDORYS



PŮDORYS STŘECHY



ŘEZ A-A



LEGENDA SKLADEB

- S3.4 - TRAPÉZOVÝ PLECH LINDAB LTP 45 V ČERNÉ BARVĚ, TL 0,5 mm
- CELOOCELOVÁ KCE, PŘÍSTŘEŠKU
- S3.6 SKLADBA NOVÉ PARKOVACÍ STĚNY
- DLAŽBA BETONOVÁ VEGETAČNÍ - DITON 300/150/80 mm
- ŠTĚRKOVÝ OBSYP
- ŠTĚRKODRT 4-8 mm TL, 30 mm
- ŠTĚRKODRT 8-16 mm TL, 50 mm
- KSC I TL, 150 mm
- ŠTĚRKODRT ČSN 736126 TL, 200 mm

POVRCHOVÁ ÚPRAVA

ŽÁROVÉ ZINKOVÁNÍ + 1x ZÁKLADNÍ, 2x VRCHNÍ NÁTĚR,
POLYURETANOVÁ ČERNÁ MATNÁ BARVA

LEGENDA MATERIÁLŮ

- ODSTRAŇOVANÉ ZDIVO A KONSTRUKCE
- STÁVAJÍCÍ ZDIVO Z BLOKŮ POROTHERM 40, 25, 11,5 NA MVC TL, 440, 230 mm
- NOVÉ ZDIVO Z BLOKŮ POROTHERM 50 EKO +, NA MVC TL, 500 mm
- NOVÉ ZDIVO Z BLOKŮ POROTHERM 38, 25, P10, NA MVC TL, 380, 250 mm
- NOVÉ ZDIVO Z BROUŠENÝCH BLOKŮ POROTHERM 30 AKU Z, P20, NA MALTU M20, TL, 300 mm
- NOVÉ SDK PŘÍČKA RIGIPS, R-CW 100, PLAŠT Z KAŽDÉ STRANY 2x RB (A) 12,5 mm, IZOLACE VATA 100 mm (15 kg/m³), EI 90, Rw 59 dB, C, KCE, 3.40.06 (d) TL, 150
- NOVÉ SDK PŘÍČKA RIGIPS, R-CW 100, PLAŠT Z KAŽDÉ STRANY 2x RB (H2) 12,5 mm, IZOLACE VATA 50 mm (15 kg/m³), EI 30, Rw 47 dB, C, KCE, 3.40.03 (e) TL, 150 mm
- NOVÉ SDK PŘÍČKA RIGIPS, R-CW 75, PLAŠT Z KAŽDÉ STRANY 2x RB (A) 12,5 mm, IZOLACE VATA 50 mm (15 kg/m³), EI 45, Rw 51 dB, C, KCE, 3.40.04 TL, 125 mm
- ZDIVO Z BLOKŮ POROTHERM 14 NA MALTU M5, TL, 140 mm
- ZDIVO Z BLOKŮ POROTHERM 11 NA MALTU M5, TL, 115 mm
- KONSTRUKCE BETONOVÉ Z BEDNÍCH DÍLCŮ
- KONSTRUKCE Z BETONU PROSTĚHO
- KONSTRUKCE ZE ŽELEZOBETONU
- HUTNĚNÝ NÁSYP ZE ŠTĚRKODRTI
- HUTNĚNÝ NÁSYP
- ROSTLÁ ZEMLINA
- MINERÁLNÍ PLST (SKELNÁ VATA)
- PĚNOVÉ POLYSTYREN - EPS
- EXTRUDOVANÝ POLYSTYREN - XPS
- HYDROIZOLACE

±0,000 = 225,390 m.n.m.

STAVEBNÍ ÚPRAVY, PŘÍSTAVBA OBJEKTU NOVOSTAVBA PŘÍSTŘEŠKU			
ČÁST	D. VÝKRESOVÁ DOKUMENTACE	MÍSTO	Chvalovice
DIL	Architektonicko-stavební	OBJEDNATEL	Obec Chvalovice
OBJEKT	SO02.1 PŘÍSTŘEŠEK - STAVEBNÍ ČÁST	KRESLIL	Ing. Roman Zvěřina
		STUPEŇ	DSP
		MĚŘÍTKO	1:50
		Č. ZAK.	20_01
		VYDÁNÍ	9.8.2022
		REVIZE	-
NÁZEV VÝKRESU	OCELOVÝ PŘÍSTŘEŠEK	C. PARE	C.V.
			1 D.1.1.32